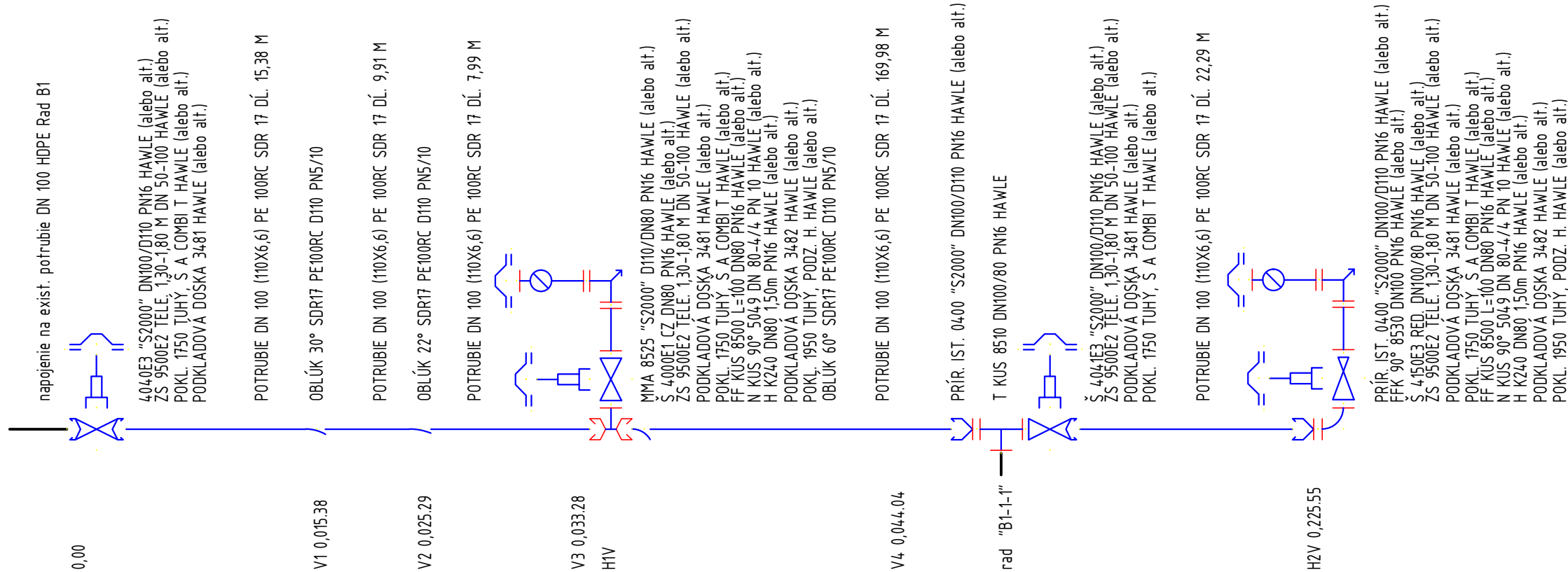
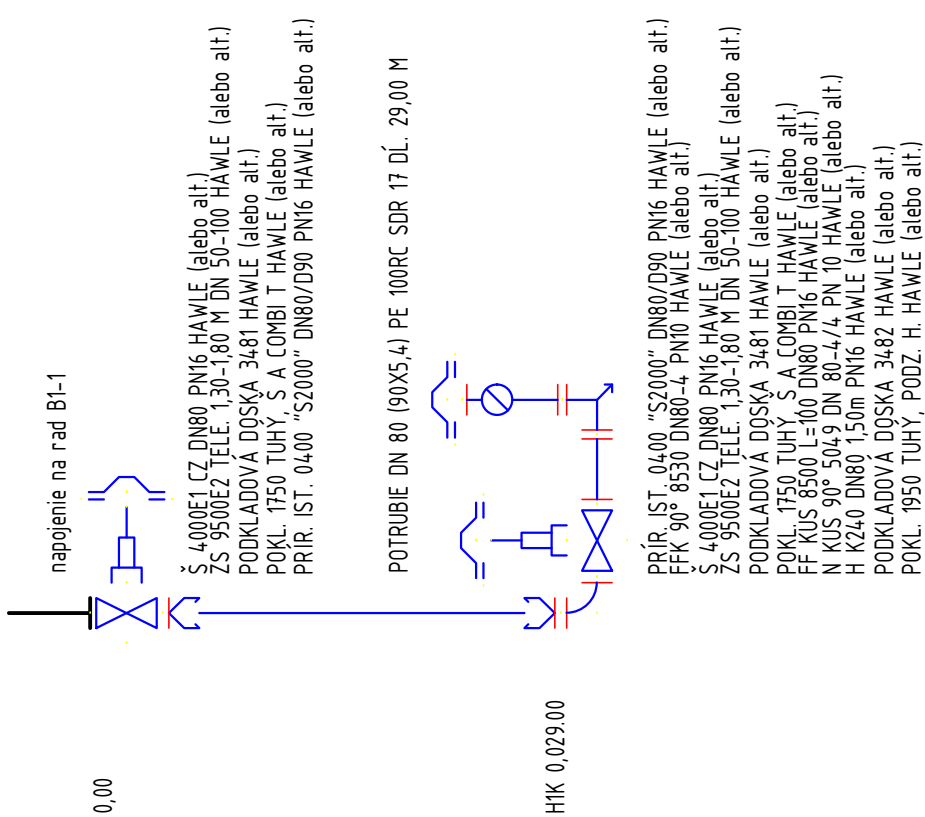


Vdv Rad B1-1  
DN80-HDPE PE 100RC SDR 17-225,55 M




Vdv Rad B1-1-1  
DN80-HDPE PE 100RC SDR 17-29,00 M



Výkaz armatúr, tvaroviek a rúr	mn.	m.j.
TVAROVKY		
FF KUS 8500 L=100 DN80 PN16 HAWLE (alebo alt.)	3	ks
FFK 90° 8530 DN100 PN16 HAWLE (alebo alt.)	1	ks
FFK 90° 8530 DN80-4 PN10 HAWLE (alebo alt.)	1	ks
MMA 8525 "S2000" D110/DN80 PN16 HAWLE (alebo alt.)	1	ks
OBLÚK 22° SDR17 PE100RC D110 PN5/10	1	ks
OBLÚK 30° SDR17 PE100RC D110 PN5/10	1	ks
OBLÚK 60° SDR17 PE100 D110 PN5/10	1	ks
PP 90° 5049 DN80-4/4 PN10 HAWLE (alebo alt.)	3	ks
PRIR. IST. 0400 "S2000" DN100/D110 PN16 HAWLE (alebo alt.)	2	ks
PRIR. IST 0400 "S2000" DN80/D90 PN16 HAWLE (alebo alt.)	2	ks
T KUS 8510 DN100/80 PN10-4 HAWLE (alebo alt.)	1	ks
ARMATÚRY		
H K240 DN80 1,50m PN16 HAWLE (alebo alt.)	3	ks
Š 4000E1 CZ DN80 PN16 HAWLE (alebo alt.)	3	ks
Š 4040E3 "S2000" DN100/D110 PN16 HAWLE (alebo alt.)	1	ks
Š 4041E3 "S2000" DN100/D110 PN16 HAWLE (alebo alt.)	1	ks
Š 4150E3 RED. DN100/80 PN16 HAWLE (alebo alt.)	1	ks
INÉ		
PODKLADOVÁ DOSKA 3481 HAWLE (alebo alt.)	6	ks
PODKLADOVÁ DOSKA 3482 HAWLE (alebo alt.)	3	ks
POKL. 1750 TUHÝ, Š A COMBI T HAWLE (alebo alt.)	6	ks
POKL. 1950 TUHÝ, PODZ. H. HAWLE (alebo alt.)	3	ks
ZS 9500E2 TELE. 1,30-1,80 M DN 50-100 HAWLE (alebo alt.)	6	ks
POTRUBIE		
HDPE PE 100RC DN 100 ( 110 x 6,6) RC SDR 17	225.55	m
HDPE PE 100RC DN 80 ( 90 x 5,4) RC SDR 17	29.00	m

SO 02 Rozšírenie vodovodu a kanalizácie  
- parc. č. C-KN 5424 k.ú Zámutov

VYPRACOVAL:		ZODPOVEDNÝ PROJEKTANT:	HLAVNÝ INŽINIER PROJEKTU:	 s.r.o. KOŠICE	
Ing. S. Margicin		Ing. S. Margicin	Ing. S. Margicin		
MIESTO STAVBY: k.ú. Zámutov		OKRES: Vranov nad Topľou			
INVESTOR: Obec Zámutov, Obc.úrad 434, 094 15 Zámutov		IČO: 31 708 951 email: margicin@aquing.sk Mobil: 0905 615 914			
STUPEŇ: Projektová dokumentácia pre stavebné povolenie					
STAVBA:				ZÁK. ČÍSLO:	PARĚ:
ROZŠÍRENIE VODOVODU A KANALIZÁCIE V OBCI ZÁMUTOV				01102024	
				DÁTUM: 10. 2024	
PRÍLOHA:				MIERKA:	ČÍSLO PRÍLOHY:
VODOV. RAD B1-1, B1-1-1 - KLADAČSKÝ PÁN				schéma	D.2-7